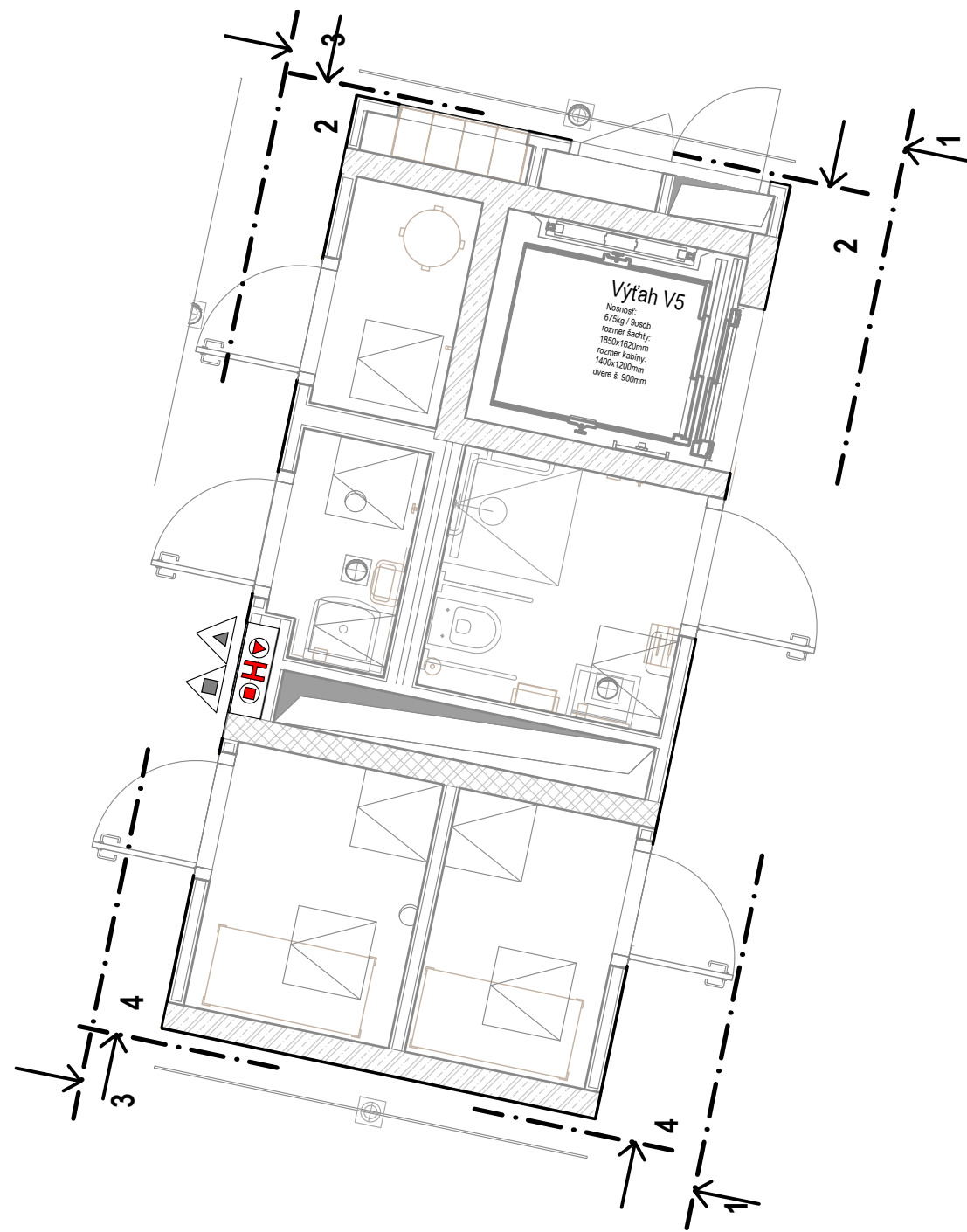


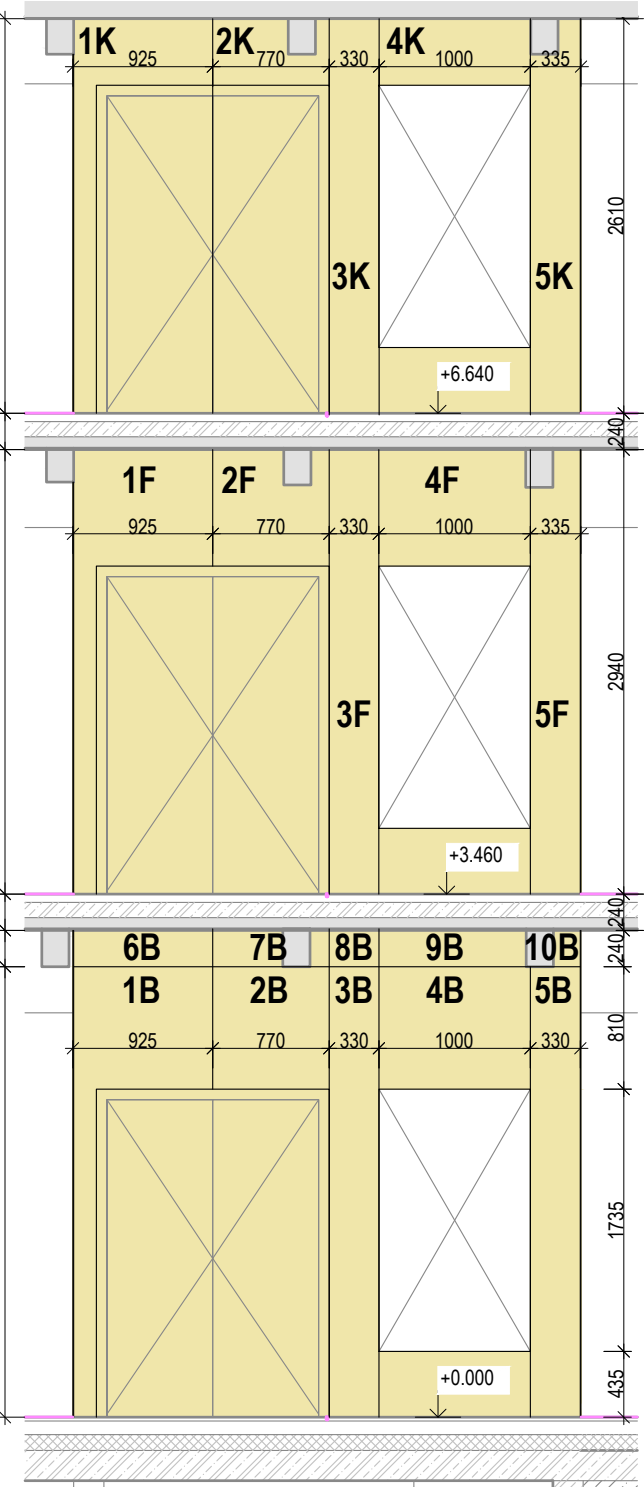
82_A Výrez časti pôdorysu prizemia
1 : 50



Pohľad 1
1 : 50



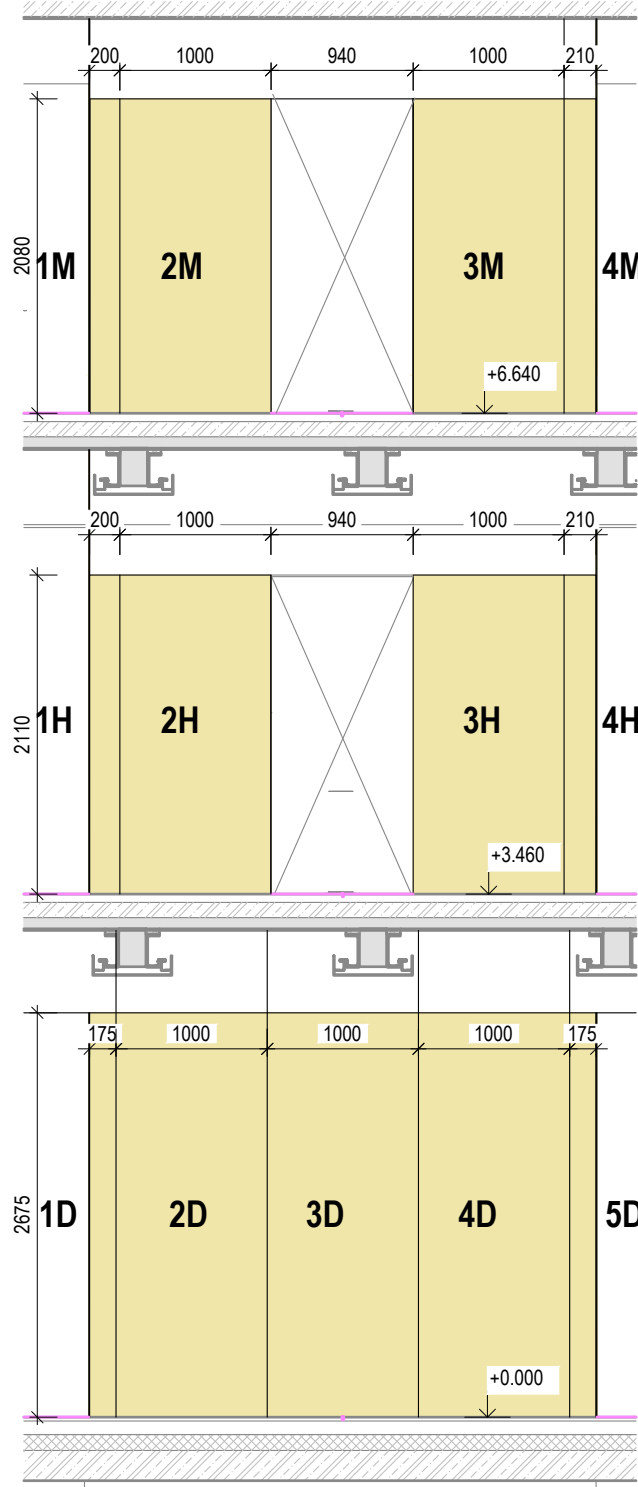
Pohľad 2
1 : 50



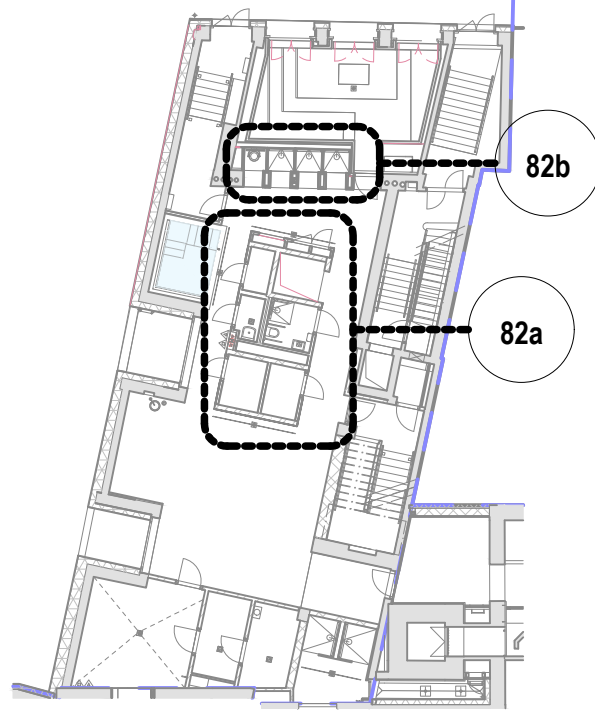
Pohľad 3
1 : 50



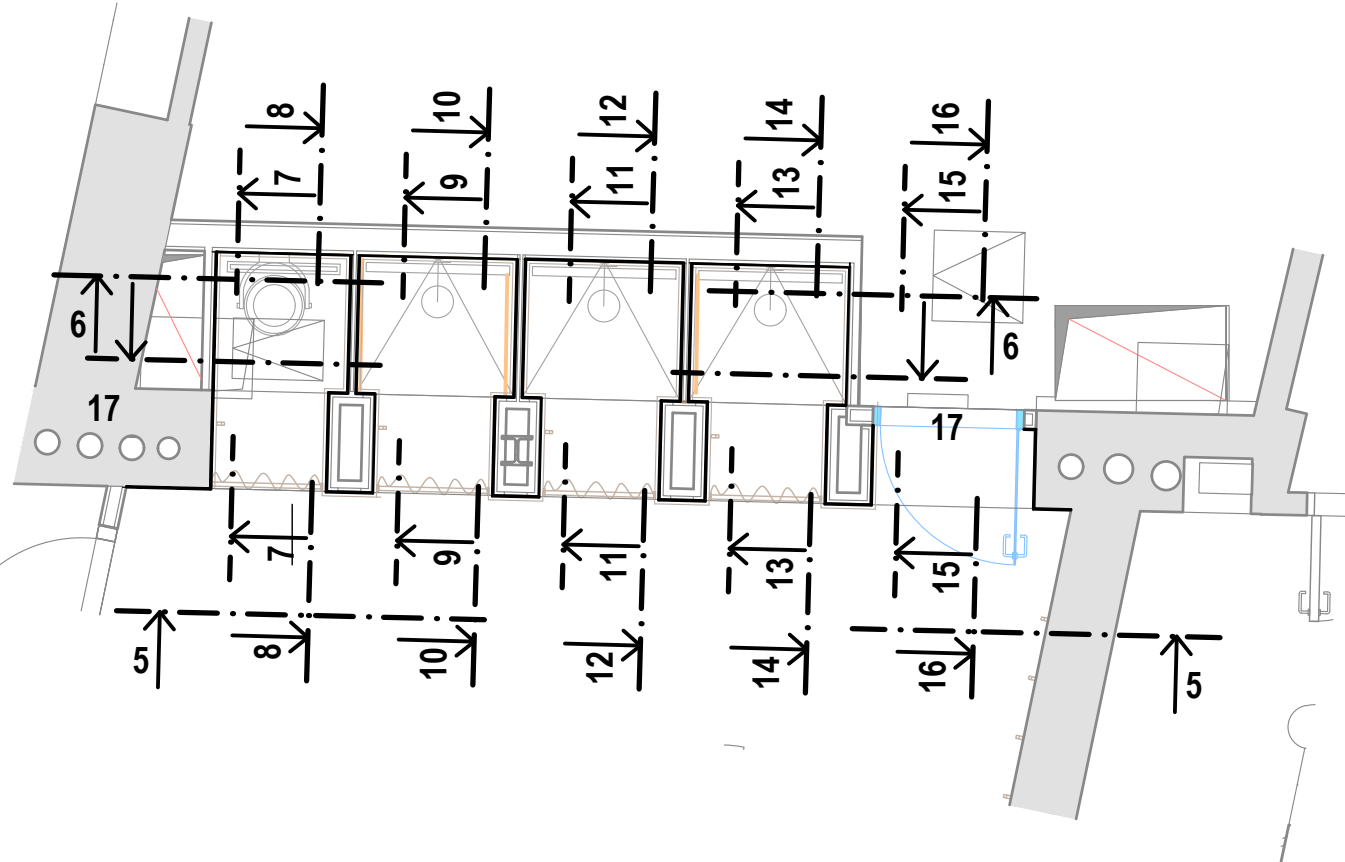
Pohľad 4
1 : 50



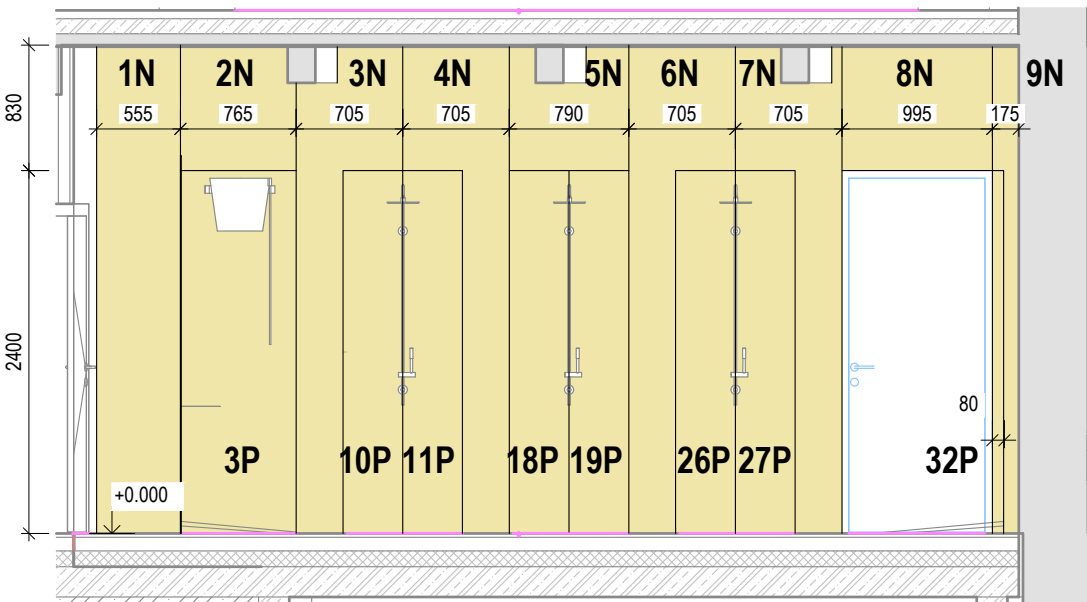
Orientačná schéma - Prizemie
1 : 300



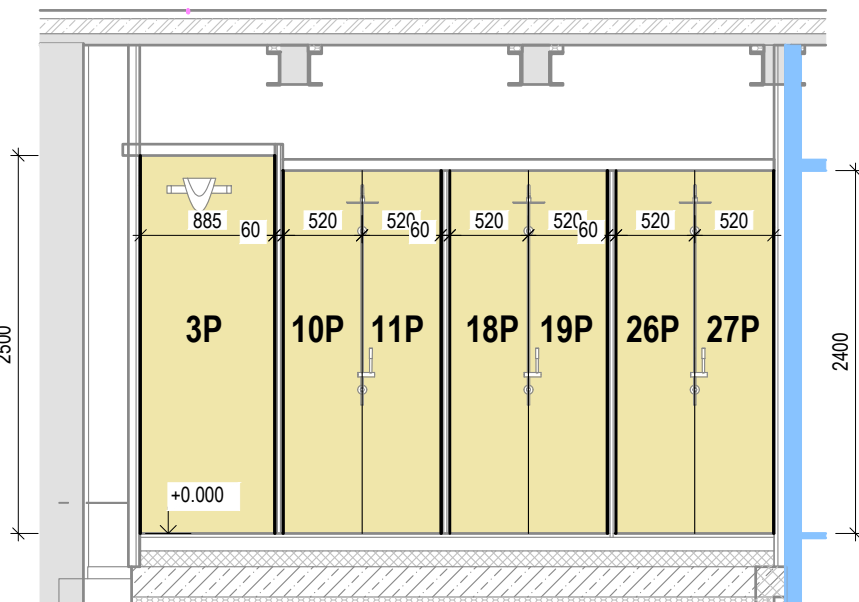
82_B Výrez časti pôdorysu prizemia
1 : 50



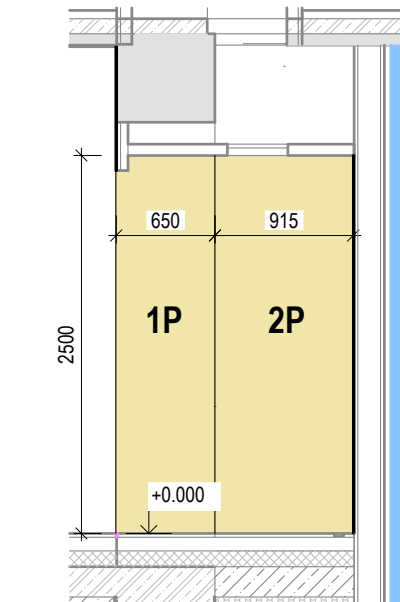
Pohľad 5
1 : 50



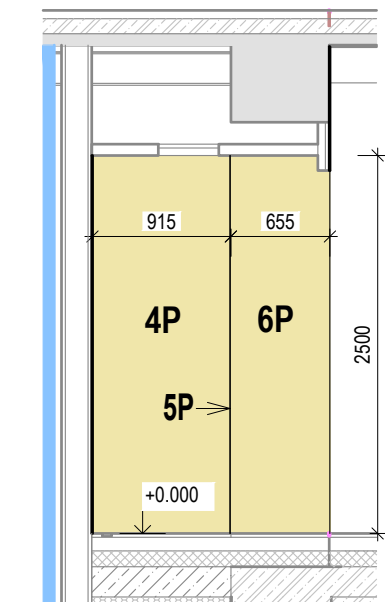
Pohľad 6
1 : 50



Pohľad 7
1 : 50



Pohľad 8
1 : 50



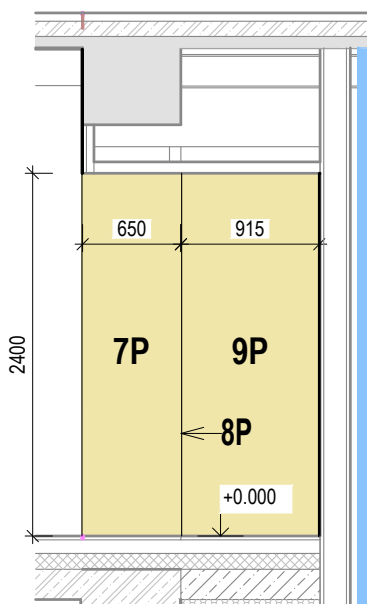
LAMINAM - VŠEOBECNÉ POZNÁMKY

- Material: Vlnofaktívny gresový obklad
Hrúbka obkladu: 3,5mm
Referenčná vzorka vid. Materiálové listy WA08
- Označenie jednotlivých prvkov obloženia (1A, 1B, 1C, ...) slúži pre jednoduchú a jednoznačnú identifikáciu konkrétneho dielu pre dodávateľa
 - Presné rozmery jednotlivých panelov je nutné zmerať a overiť pred výrobou a montážou na stavbe na základe skutočného stavu
 - Pred realizáciou predložiť vybraný dodávateľ dielenskú dokumentáciu na schválenie architektúrou a stavebníkovi

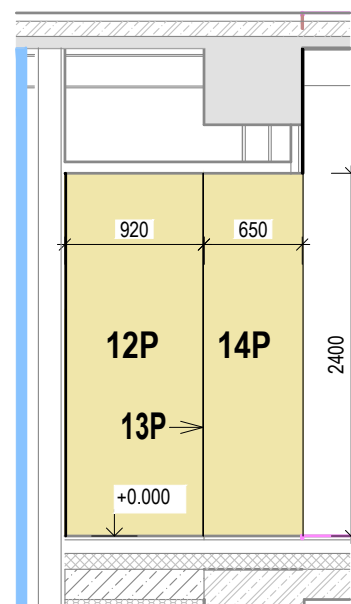
VŠEOBECNÉ POZNÁMKY

- Táto projektová dokumentácia je vydaná ako realizačný projekt a nesahá do dielenských dokumentácií
- Stavebník je povinný pred zahájením stavebných prác zabezpečiť vytyčenie inžinierskych sietí v priestore dotknutom výstavbou
- Projektant nenesie zodpovednosť za zmeny uskutočnené bez jeho písomného súhlasu
- Zhotoviteľ je povinný o zistených chybach v dokumentácii neodkladne informovať projektanta
- Projekt je spracovaný na základe dodaných podkladov od investora
- Navrhované materiály a výrobky sú referenčné a je možné ich nahradiť rovnocennými pri zachovaní technických parametrov a kvality
- Rozsah projektu zodpovedá požiadavkám stavebného zákona a príslušajúcich vykonávacích vyhlášok na realizačný projekt
- Zariadenia ako nábytok, stoly, kuchynské linky nie sú súčasťou dodávky stavby - sú súčasťou projektu interier
- Presné polohy všetkých koncových prvkov objektových rozvodov protesi sú navrhnuté v realizačnom projekte interiéru podľa navrhovaného rozmiestnenia nábytku, stolov a zariadení
- Zariadenia produkujúce hluk, vibrácie a rezonancie, ktoré budú na podlahe musia byť od podlahy oddelené antivibračnou a protihlukovou podložkou, ktorý bude súčasť dodávky zariadenia
- Dodávateľ výťahov je povinný pri kladení prvkov a konzol pre vodičské kletky a protiváhy výťahu na nosnú železobetónovú konštrukciu stavby použiť antivibračné kotvice prvky, akustické podložky, aby nedošlo k šíreniu hluku, vibrácií od zariadení a výrobkov výťahu
- Prerazy v požiarne deliacich konštrukciách budú vyhotovené podľa požiadaviek dodávateľa protipožiarnej ochrany
- Požiarne-technické zariadenia budú vyhotovené v súlade s platným projektom požiarnej ochrany
- Inštalácie šachty a prestupy cez požiarne deliace konštrukcie stavebné uzavrúť a požiarne uzavrúť v zmysle projektu požiarnej ochrany a to dobeľovateľ v rámci stropnej konštrukcie resp. Protipožiarnou SDK konštrukciou a uzavrením prestupujúcich rozvodov treťmi al. Manžetami s príslušnou požiarnou odolnosťou
- Murivo je kreslené a kótované bez omietok a obkladov
- Geometria základových konštrukcií je odhadovaná len orientačne, presný rozmer bude potrebné upresniť počas výstavby

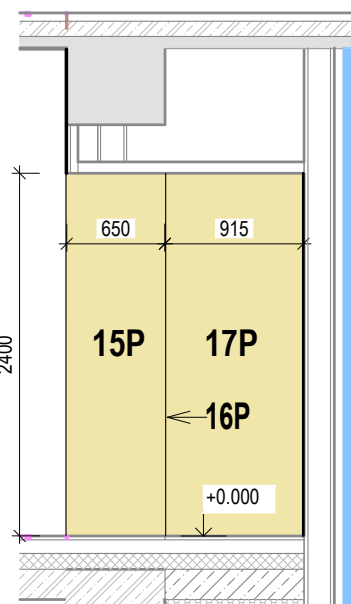
Pohľad 9
1 : 50



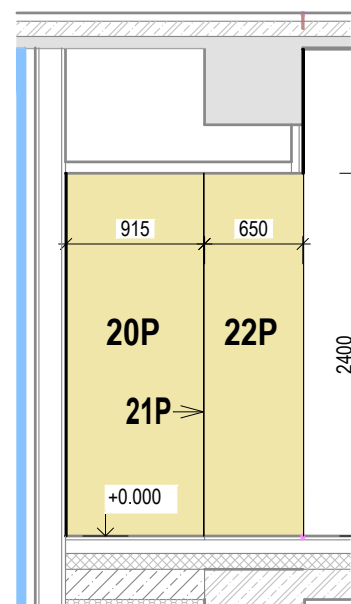
Pohľad 10
1 : 50



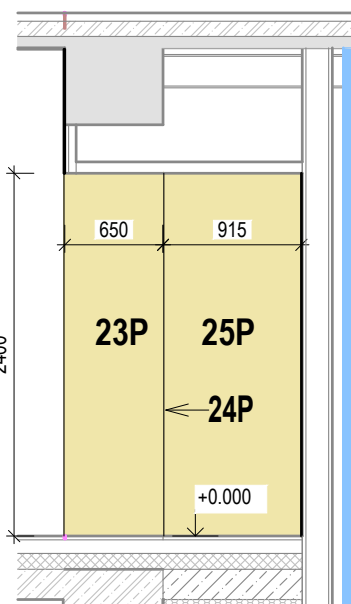
Pohľad 11
1 : 50



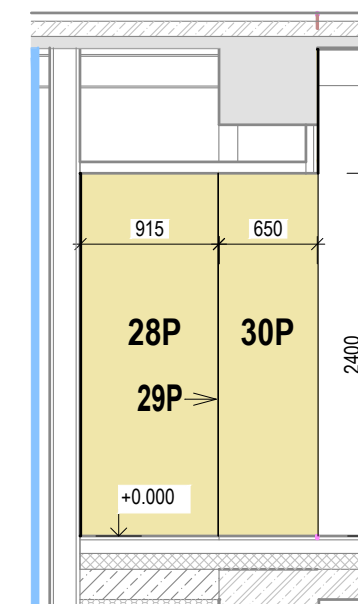
Pohľad 12
1 : 50



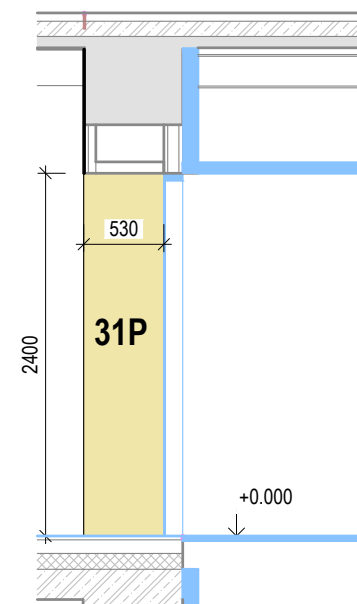
Pohľad 13
1 : 50



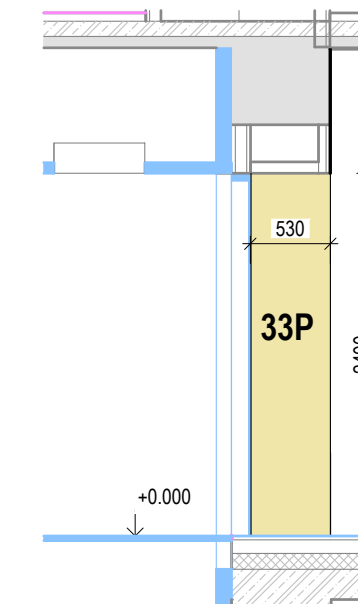
Pohľad 14
1 : 50



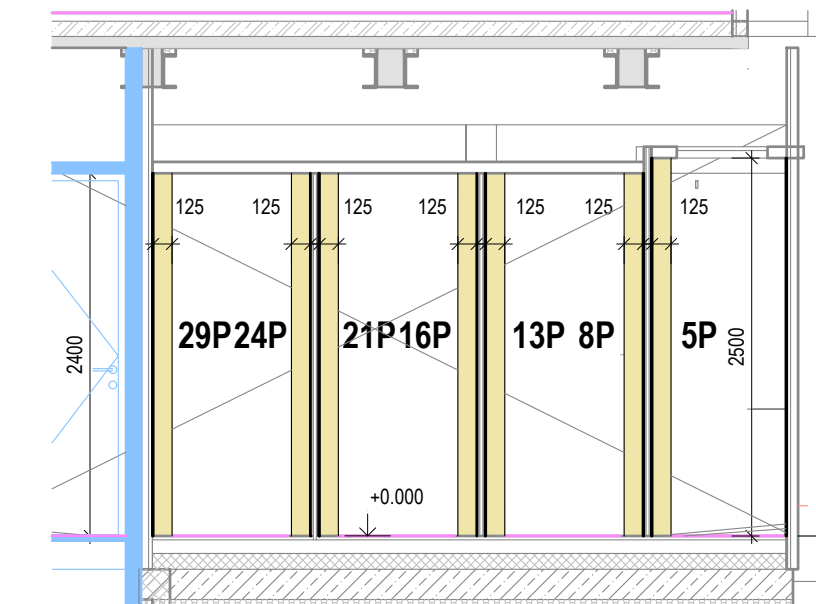
Pohľad 15
1 : 50



Pohľad 16
1 : 50



Pohľad 17
1 : 50



00	JÚN 2024	GFI	Základná verzia
ČÍSLO REVÍZIE	DATUM	VYPRACOVAL	POPIS ZMENY
±0,000=139,26 m n.m.			
NÁZOV STAVBY	ZMENA DOKONČENEJ STAVBY VAJANSKÉHO NÁBR. 11		
MESTO STAVBY	Bratislava-Staré Mesto, Vajanského nábrežie 62/11		
STAVEBNÍK	MKK Grössling s.r.o. Prinálečné námestie č.1 814 99 Bratislava		
STUPEŇ	DOKUMENTÁCIA PRE REALIZÁCIU STAVBY		
STAVBA	STAVBA Č.4 VAJANSKÉHO NÁBREŽIE		
STAVEBNÝ OBJEKT	SO401 - Vajanského nábr. 11		
HLAVNÝ INŽINIER PROJEKTU ING. ARCH. MARTIN NEODBA	HLAVNÝ ARCHITECT PROJEKTU ARCH. PHD. ANTONIO SALVI	ZODPOVEDNÝ PROJEKTANT ČASTI ING. ARCH. RADOSLAV GRECHAL	PEŠATKA
GENERALNÝ PROJEKTANT	GFI, a.s. BRATISLAVA 48 811 04 BRATISLAVA TEL: +421 222 3214 1801 gfi@gfi.sk www.gfi.sk		
AUTOR NÁVRHU	OPPS architektúra Fasádní 11 80108 Firenze studio@oppsarchitetura.com oppsarchitetura.com		
PROJEKTANT ČASTI	GFI, a.s. BRATISLAVA 48 ING. ARCH. MARTIN NEODBA ING. JANA VALACHOVICHOVA ING. PAVOL KASUBA ING. LUBOMIR KOSAK ING. ANDREJ CAMARSA ING. MARCEJ MINAR ING. ANDREJ BRYNDZA		
ČASŤ PROJEKTU	02 - ARCHITEKONICKÉ A STAVEBNÉ ŘEŠENIE		
NÁZOV VÝKRESU	KLADACSKÝ VÝKRES-STENY		
KÓD VÝKRESU	ZÁKAZKA	STUPEŇ	DATUM
2102	DRS	Stavba4	JÚN 2024
02	ASR	82	00
10x44	1:50	FORMÁT	10x44
© GFI, a.s., BRATISLAVA 48, 81104 BRATISLAVA. TEL: 22232141801 WWW.GFI.SK - GFI@GFI.SK			